

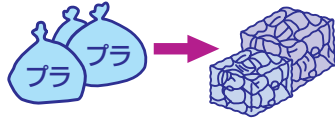
容器包装プラスチックはどのようにリサイクルされるの？

住民のみなさま

収集



圧縮・梱包施設



運搬



プラスチック
再生工場

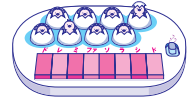
40%



プラスチックの
材料等として利用



レジ袋



おもちゃ



植木鉢



シャンプー等容器



ハンガー

集めた容器包装
プラスチックは
どうなるの？

20%

40%

製鉄所

鉄をつくるための
石炭のかわりに
利用

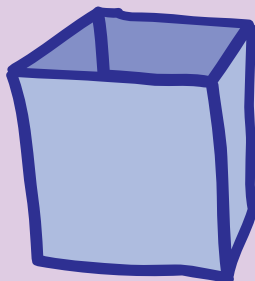
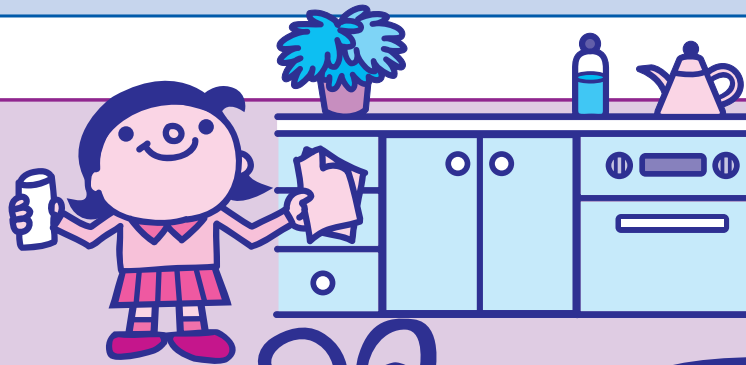
製鉄所内の
発電所等において
燃料として利用

燃料や原材料として
再利用されるよ。
そのために、きちんと
容器包装プラスチック
を分別しないとね。

リサイクルの方法は、再生工場により異なります。

ごみ箱の例

部屋の中には、種類ごとに分別できるように、箱や袋を用意します。



容器包装
プラスチック箱



雑がみ袋



ごみ箱

事業者のみなさんへ

事業所内から出るプラスチックは、事業者自らの責任で適正に処理しなければなりません。自ら処理するか産業廃棄物収集運搬業者または産業廃棄物処理業者に依頼し処理してください。

問合せ先

焼津市環境衛生課 TEL 626 - 1130
藤枝市生活環境課 TEL 643 - 3111(代)
大井川町生活環境課 TEL 662 - 0551
岡部町環境水道課 TEL 667 - 3418