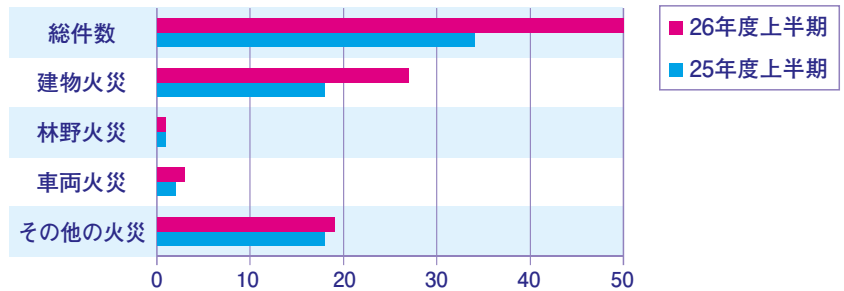


平成26年度 上半期火災発生状況

1 火災発生状況

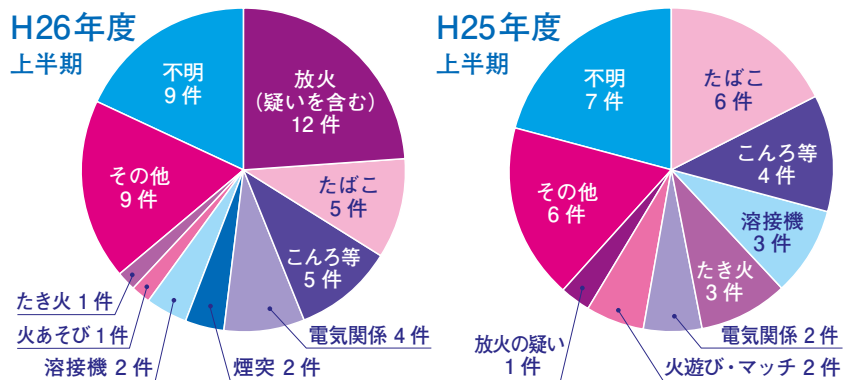
平成26年4月1日～9月30日の火災発生状況は、火災件数50件（焼津市26件、藤枝市24件）で前年度同時期より16件増加（前年度焼津市18件・藤枝市16件）しています。



2 原因別発生状況

出火原因別の火災発生状況を見ると「放火(疑いを含む)」が12件発生し、前年同時期と比べ11件増加しています。次いで「たばこ」が5件(前年同時期比で1件増)、「こんろ等」が同じく5件(前年同時期比1件増)などとなっています。これらの原因が出火総数に対する割合は44%です。

前年度は、「たばこ」が6件、「こんろ等」が4件、「溶接機」が3件の順で、総数に対する割合は38.2%でした。



※空気の乾燥する時季となりましたので、火気の取り扱いには十分注意しましょう。

また、いち早く火災を知るため、そして、ご家族の大切な命を守るためにも、住宅用火災警報器を適切に設置しましょう。



年末年始の業務のお知らせ



齋場

年月日	平成26年12月									平成27年1月						
	23 (火)	24 (水)	25 (木)	26 (金)	27 (土)	28 (日)	29 (月)	30 (火)	31 (水)	1 (木)	2 (金)	3 (土)	4 (日)	5 (月)	6 (火)	7 (水)
齋場	○	○	×	○	○	○	○	○	×	○	○	○	○	○	×	○

※次の休館日以外は平常どおり業務を行います。

休館日：平成26年12月25日(木)、12月31日(水)、平成27年1月1日(木)、1月6日(火)

※動物の火葬は、休館日以外の午前中(9時～12時)のみ受付します。

問合先

志太広域事務組合 齋場
☎ 629-1501

ごみ処理施設

施設名	年月日	平成26年12月									平成27年1月						
		23 (火)	24 (水)	25 (木)	26 (金)	27 (土)	28 (日)	29 (月)	30 (火)	31 (水)	1 (木)	2 (金)	3 (土)	4 (日)	5 (月)	6 (火)	7 (水)
高柳清掃工場	燃やすごみ (粗大ごみを含む)	×	○	○	○	×	×	○	×	×	×	×	×	○	○	○	
	資源ごみ	×	○	○	○	×	×	○	×	×	×	×	×	○	○	○	
リサイクルセンター	資源ごみ	×	○	○	○	×	×	○	×	×	×	×	×	○	○	○	

○：午前9時～11時・午後1時～4時 ×：休み

ごみの搬入における注意事項

○燃やすごみは、積載重量2トン以下の車で搬入してください。

○粗大ごみとは、畳、布団、カーペットなどの大型のものです。

○木製家具類は、剪定枝・木材専用コンテナに収めていただきますので解体して搬入してください。

○軽トラックの荷台いっぱい以上の量の木くず・剪定枝については、お受けできません。

○両施設とも年末年始は大変混雑が予想されます。極力この時期を避けて搬入してください。

○搬入の際は荷下ろしが行きやすいよう仕分けしてきてください。

問合先

高柳清掃工場
☎ 636-0530
リサイクルセンター
☎ 667-2626