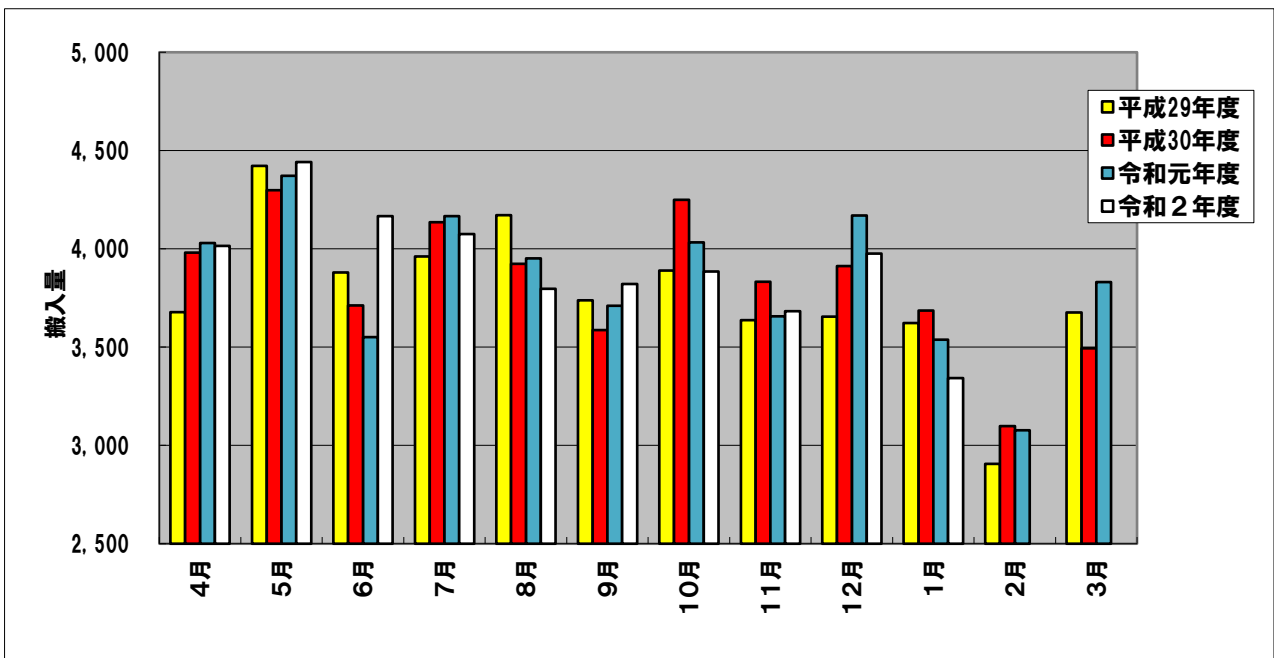


家庭から排出された燃やすごみの量（速報値）

家庭系燃やすごみ搬入量（過去の月別推移）



単位：トン

		4月	5月	6月	7月	8月	9月	10月	11月	12月	1月	2月	3月	合計	1月まで
燃やす ごみ 搬入量	平成29年度	3,677	4,421	3,879	3,961	4,171	3,737	3,889	3,637	3,655	3,622	2,906	3,676	45,232	38,651
	平成30年度	3,981	4,299	3,712	4,135	3,924	3,587	4,249	3,832	3,913	3,685	3,097	3,494	45,908	39,317
	令和元年度	4,029	4,371	3,551	4,167	3,951	3,711	4,033	3,657	4,169	3,538	3,077	3,830	46,084	39,177
	令和2年度	4,015	4,442	4,167	4,076	3,797	3,821	3,885	3,683	3,976	3,342			39,205	39,205

※小数点以下四捨五入のため、年報と誤差があります。