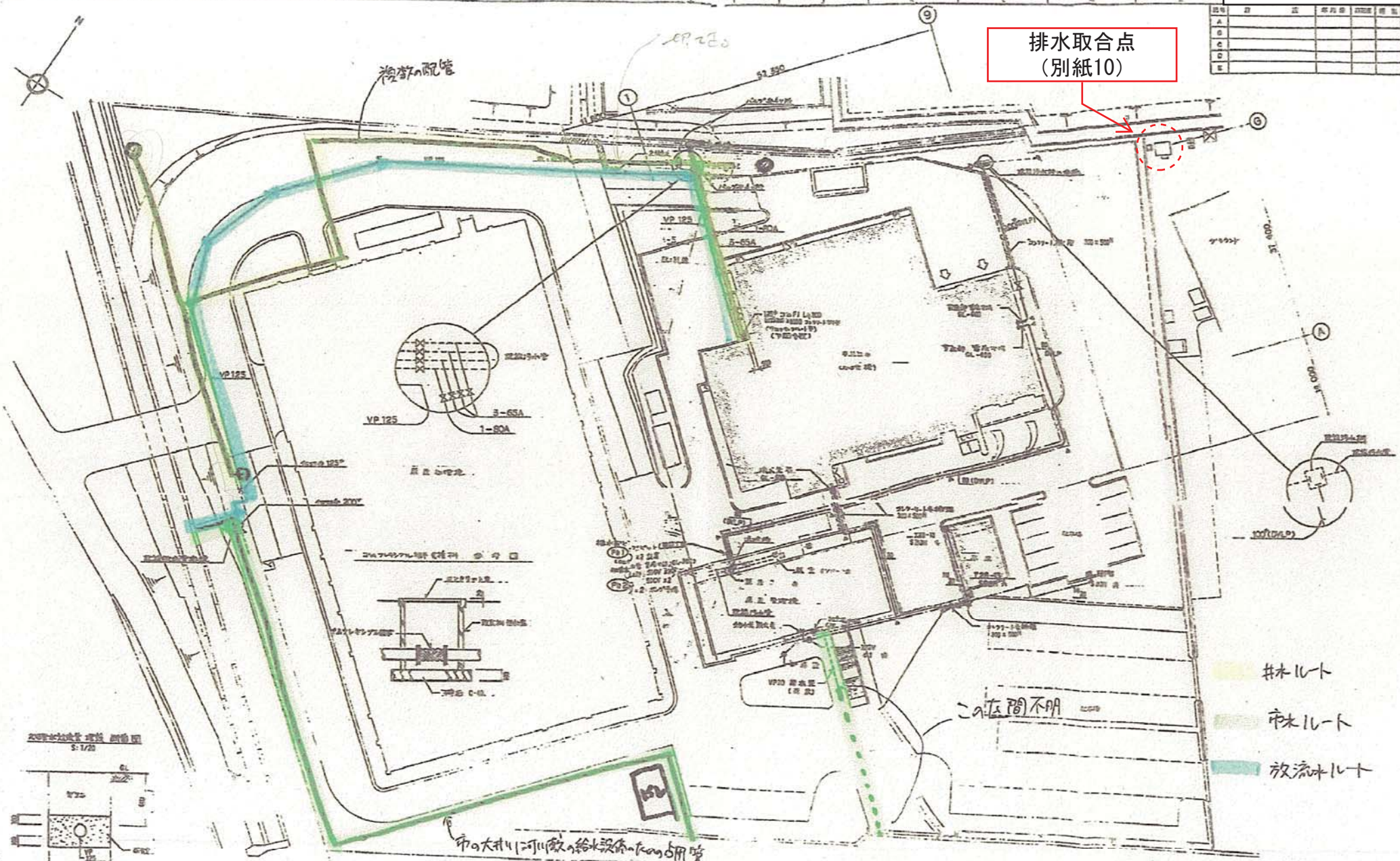
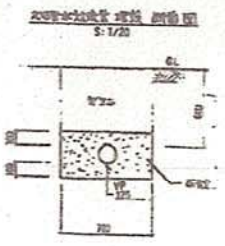


区画	番	区	種別	用途	用途	用途
A						
B						
C						
D						
E						

排水取合点 (別紙10)



#木ルート  
市木ルート  
放流木ルート



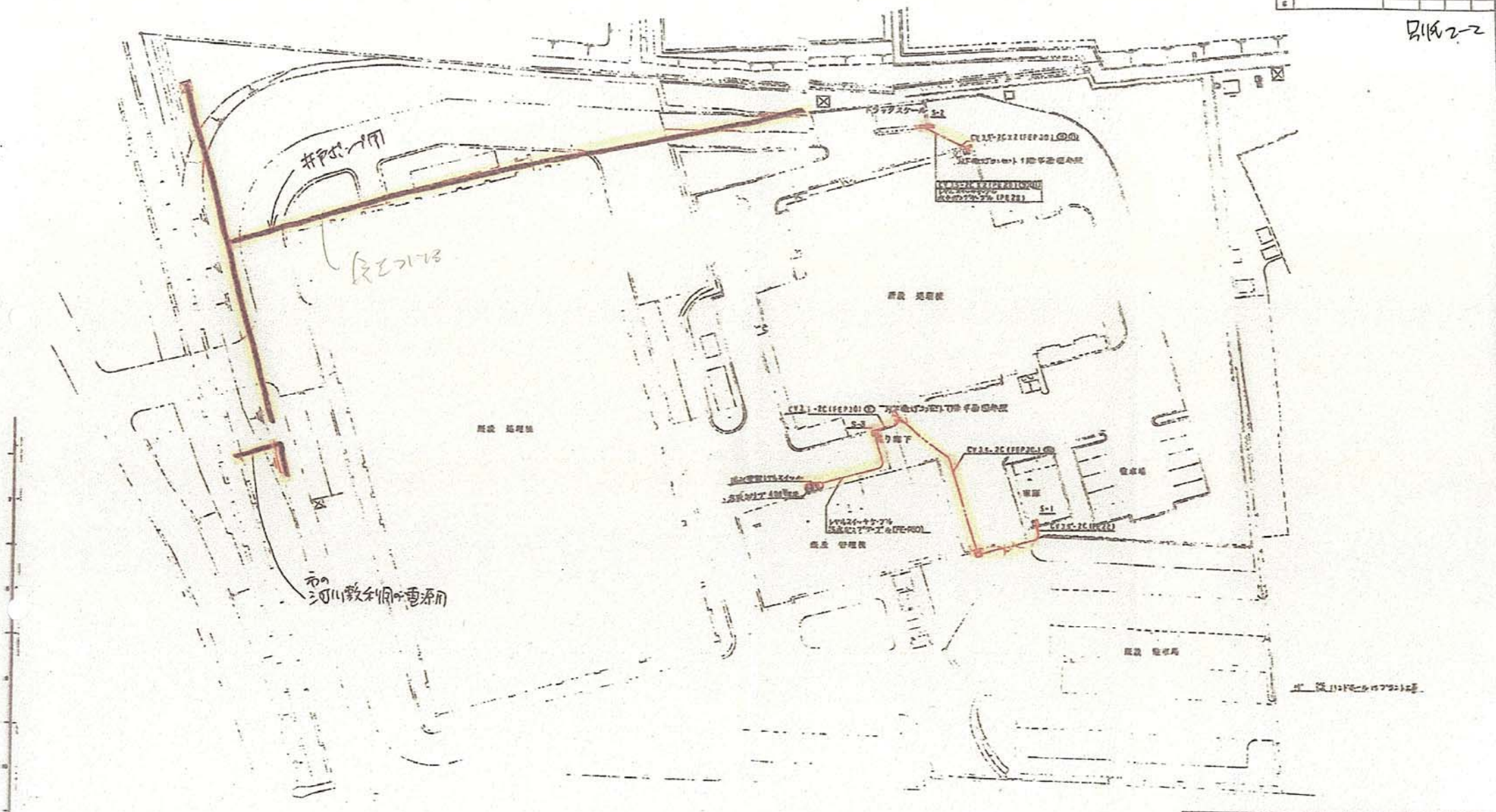
- 1 各所の排水取合点位置を示す
- 2 各所の排水取合点と排水管の管径は 200mm を標準とする
- 3 コンクリート管は 400mm φ の管径とする (管の標準管径は 400mm とする)

W-910509	し原地区	市大広域事務組合
し原地区排水施設工事		
し原地区排水施設工事		
排水施設工事		
排水施設工事		
排水施設工事		



A					
B					
C					
D					
E					

別紙2-2

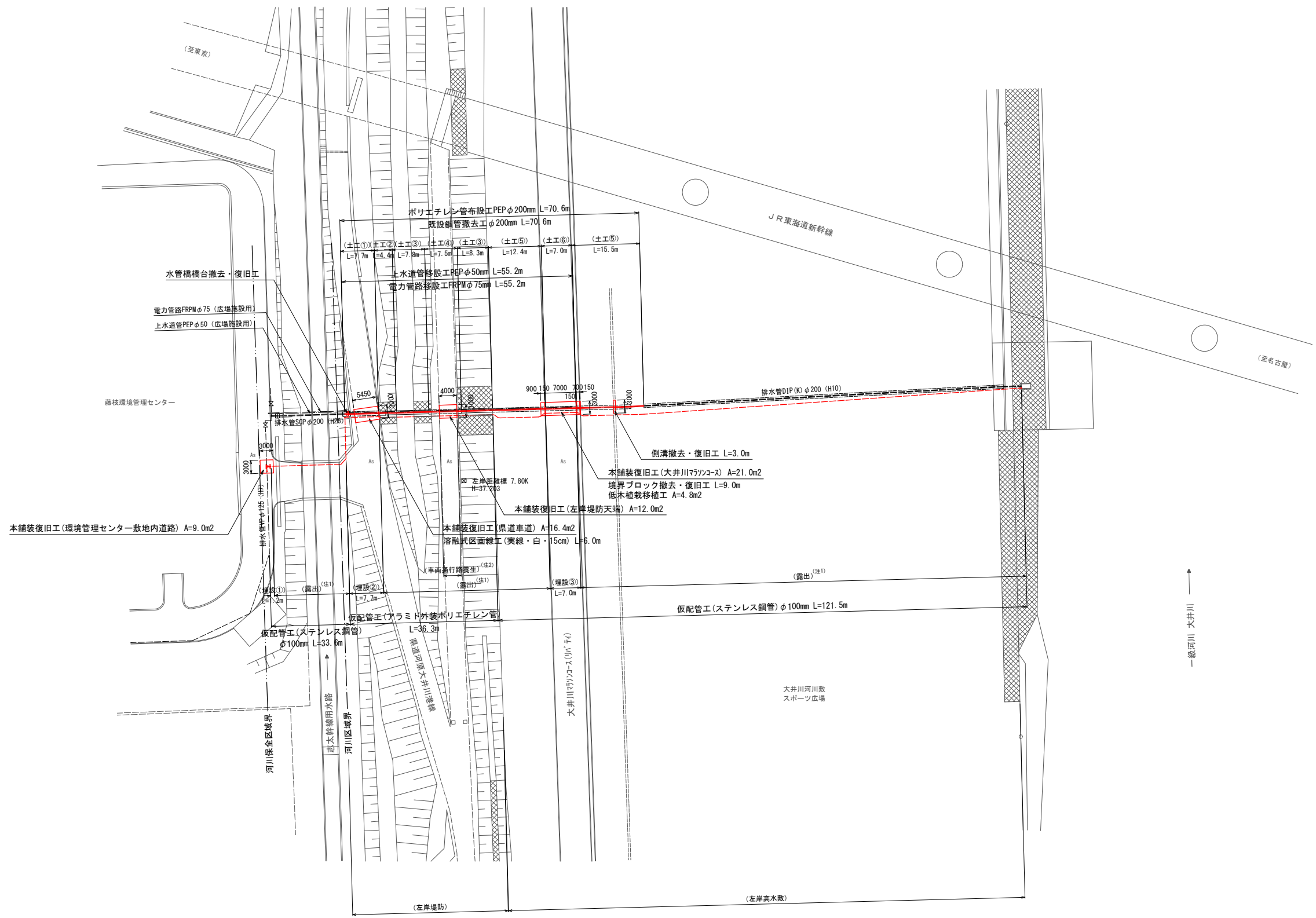
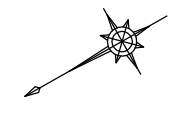


電気配線埋設箇所

W-910509	し原地区	志太区地事務課
し原地区埋設工事		
し原地区埋設工事		
11月9日 10:50		

平面図

S=1/500 (S=1/1,000)



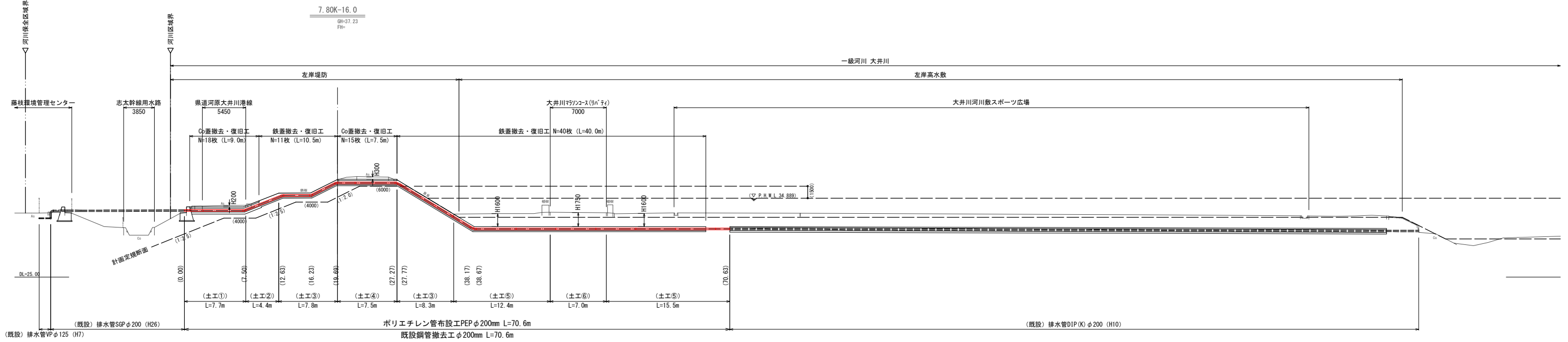
- (注1) 仮配管工露出部施工は、仮設管を土のう等により固定するとともに、バリケード等で保護すること。
- (注2) 仮配管工露出部(堤防天端)施工は、管理車両が通行出来る様、車両通行路養生を実施すること。

工事名			
図面名	平面図	縮尺	図示
設計年月日		図面番号	6 葉中 1 号
藤枝環境管理センター			

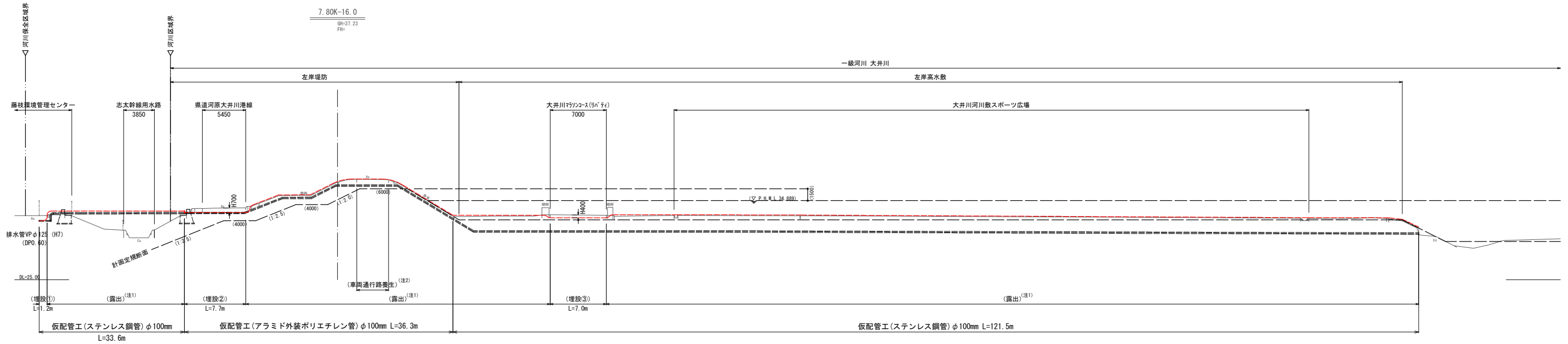
# 横断面図

S=1/250 (S=1/500)

## (排水管本管)



## (排水管仮配管)

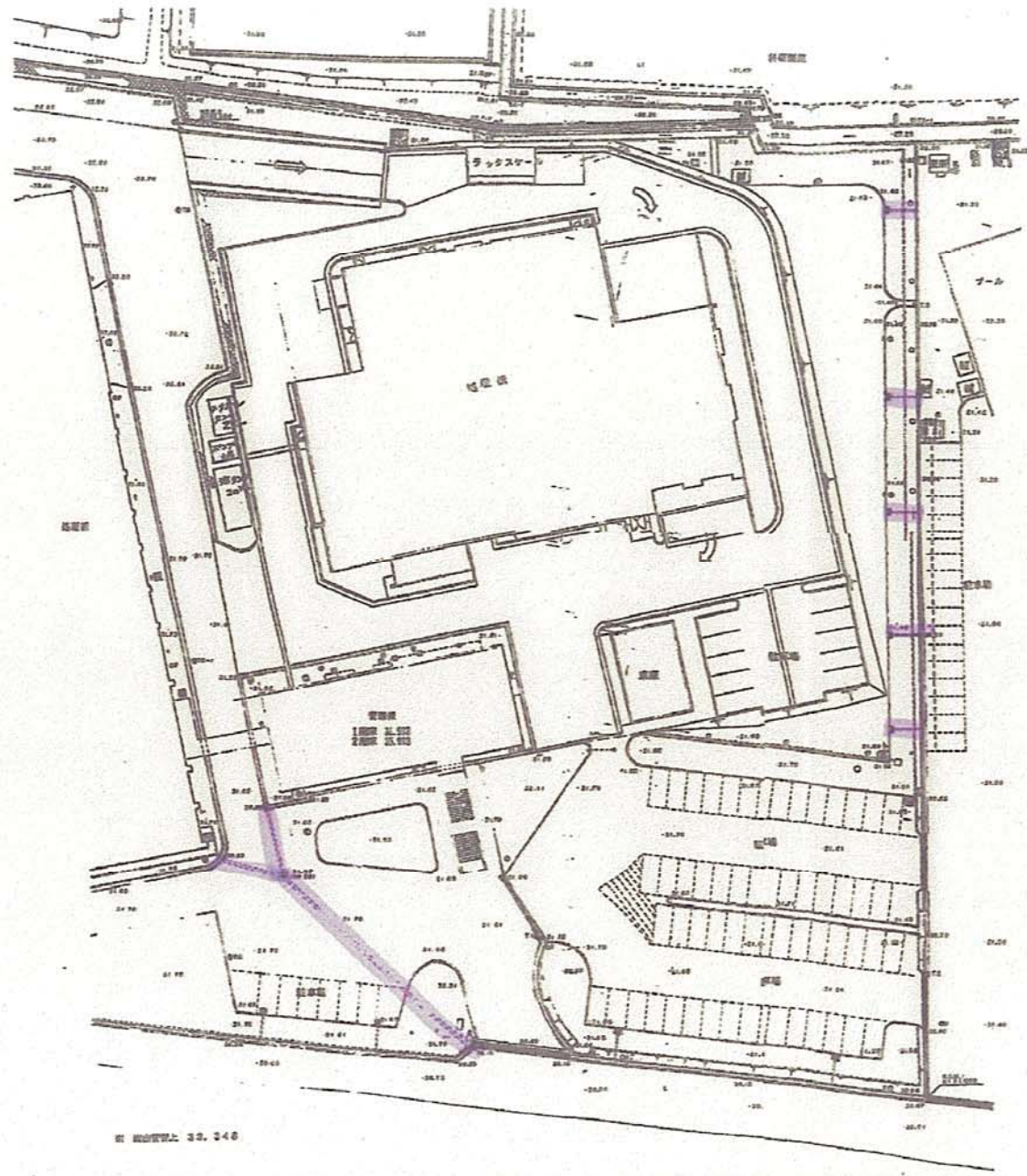
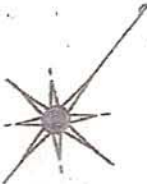


- (注1) 仮配管工露出部施工は、仮設管を土のう等により固定するとともに、バリケード等で保護すること。
- (注2) 仮配管工露出部(堤防天端)施工は、管理車両が通行出来る様、車両通行路養生を実施すること。

工事名			
図面名	横断面図	縮尺	図示
設計年月日		図面番号	6 葉中 2 号
藤枝環境管理センター			







雨水排水ルート

図 設計図書 3.3.346

図番	W-010509	仕様	し尿処理	設計者	志大建設事務所
仕様	し尿処理量：150KL/日				
内容	志大建設事務所合衆快線管理センター建設工事				
作成		校核		承認	
作成者		校核者		承認者	
作成日		校核日		承認日	
製図	志大建設事務所				
製図者		製図日		図番	W-010509-45