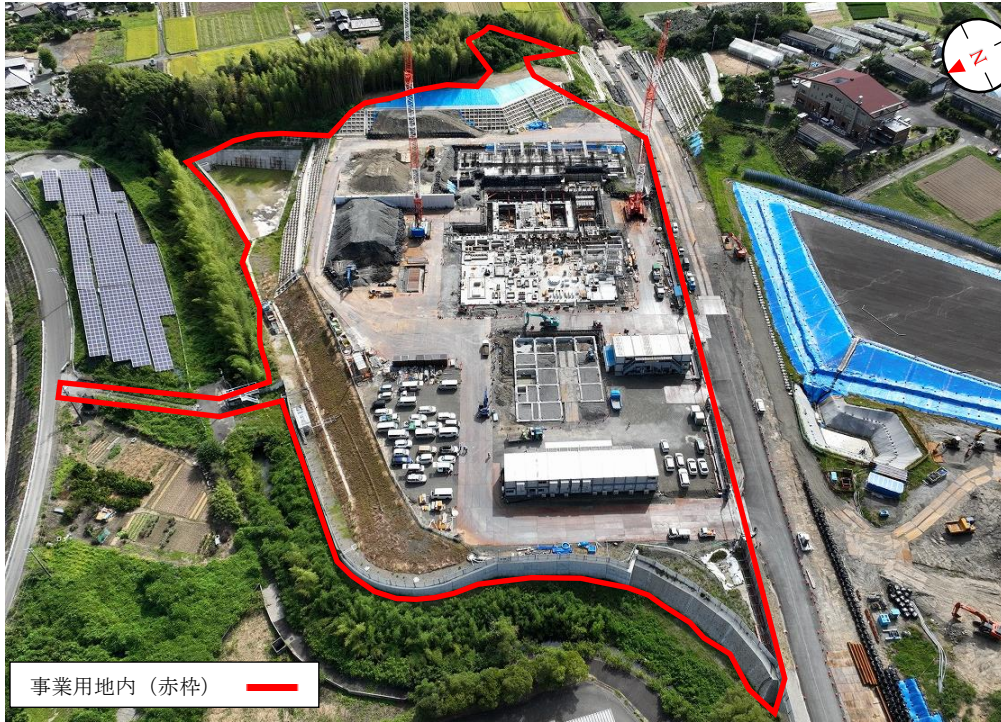


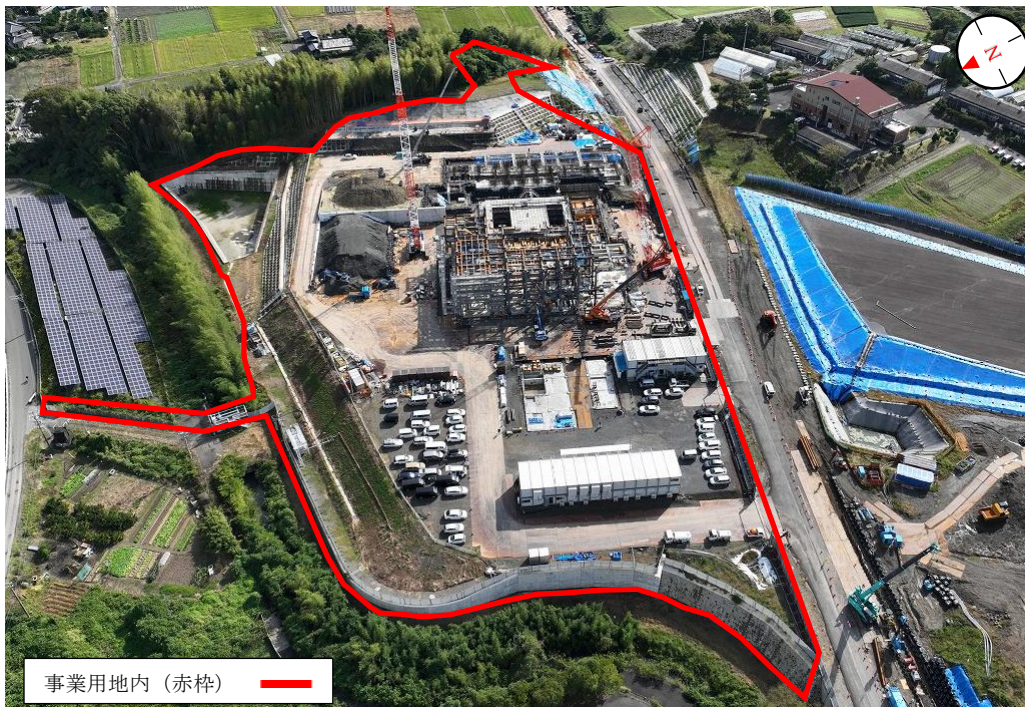
(仮称) クリーンセンター建設工事 進捗状況写真 (Vol.11)

令和6 (2024) 年9月末



- ・工場棟：ごみピット部（壁柱配筋型枠組立）、炉室部（機械基礎型枠組立）
- ・管理棟：基礎部（埋戻し）

令和6 (2024) 年10月末



- ・工場棟：ごみピット部（立上り配筋、型枠組立）、炉室部（1節鉄骨建方）
- ・管理棟：仮設覆工板設置完了