

(仮称) クリーンセンター建設工事
造成工事説明資料



発注者
設計・施工監理者
設計・施工者

志太広域事務組合
志太広域事務組合 国際航業株式会社
タクマ・西松・角丸・山田特定建設工事共同企業体

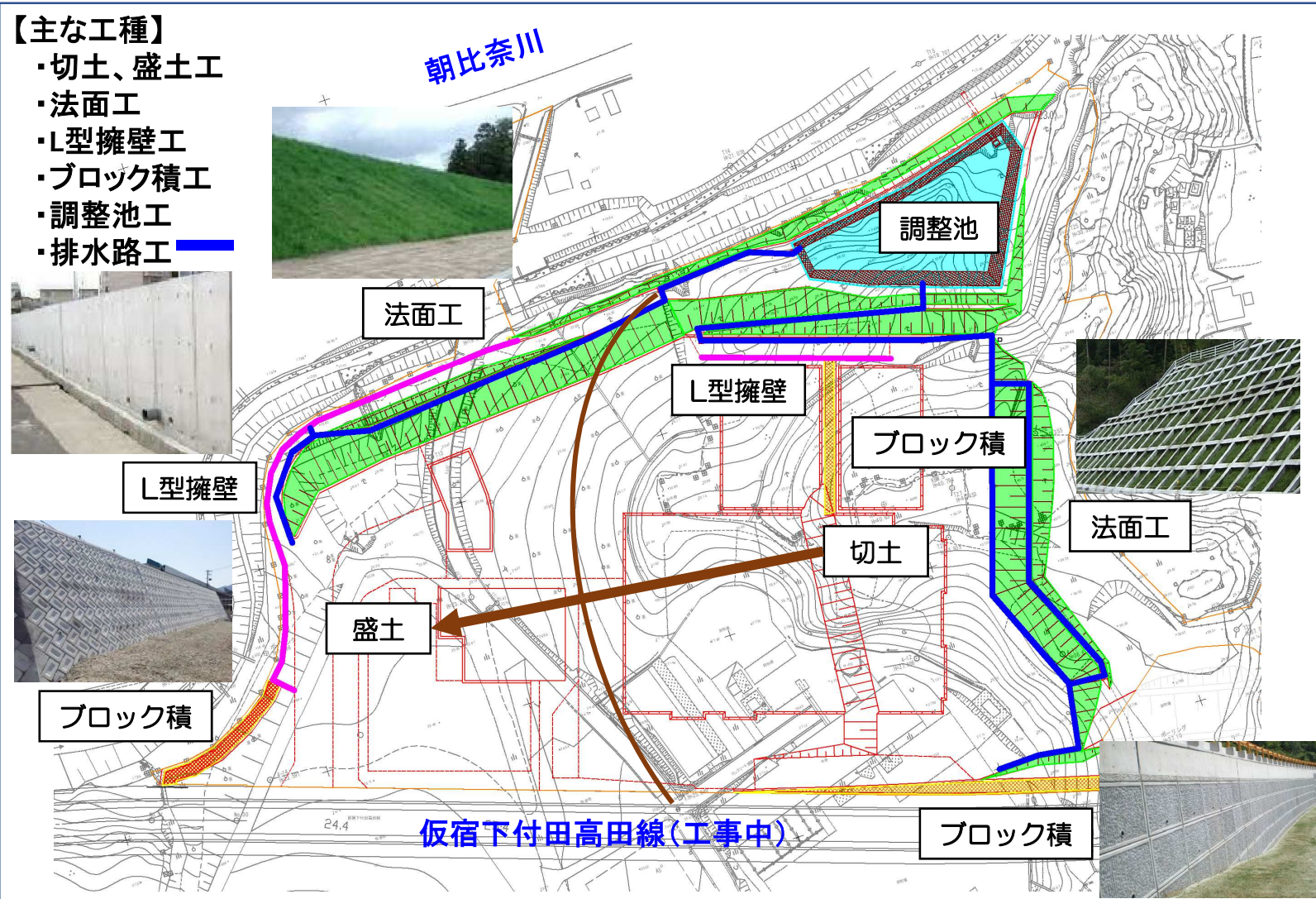
1.工事位置図



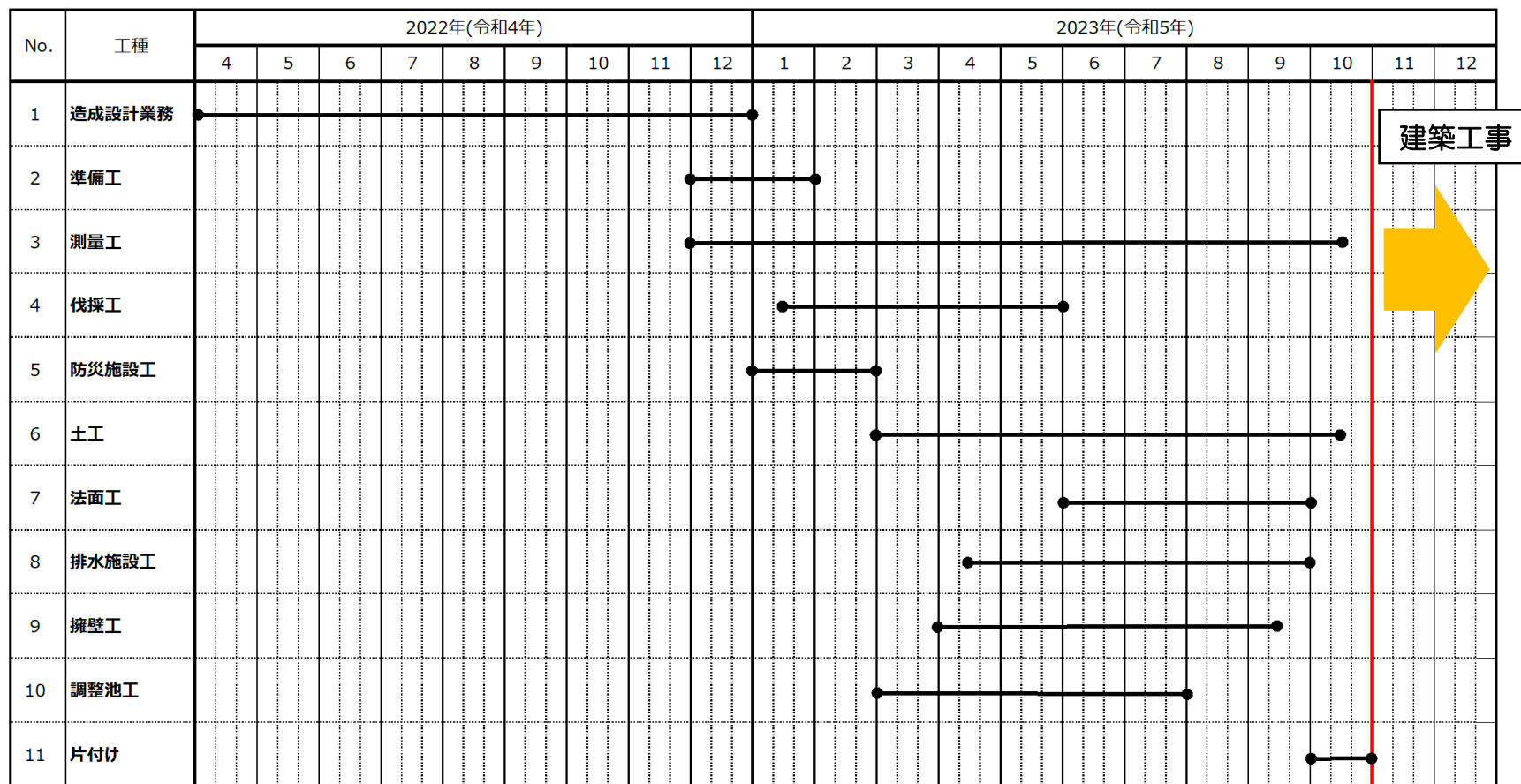
2.工事内容

【主な工種】

- ・切土、盛土工
- ・法面工
- ・L型擁壁工
- ・ブロック積工
- ・調整池工
- ・排水路工



3.工事工程表

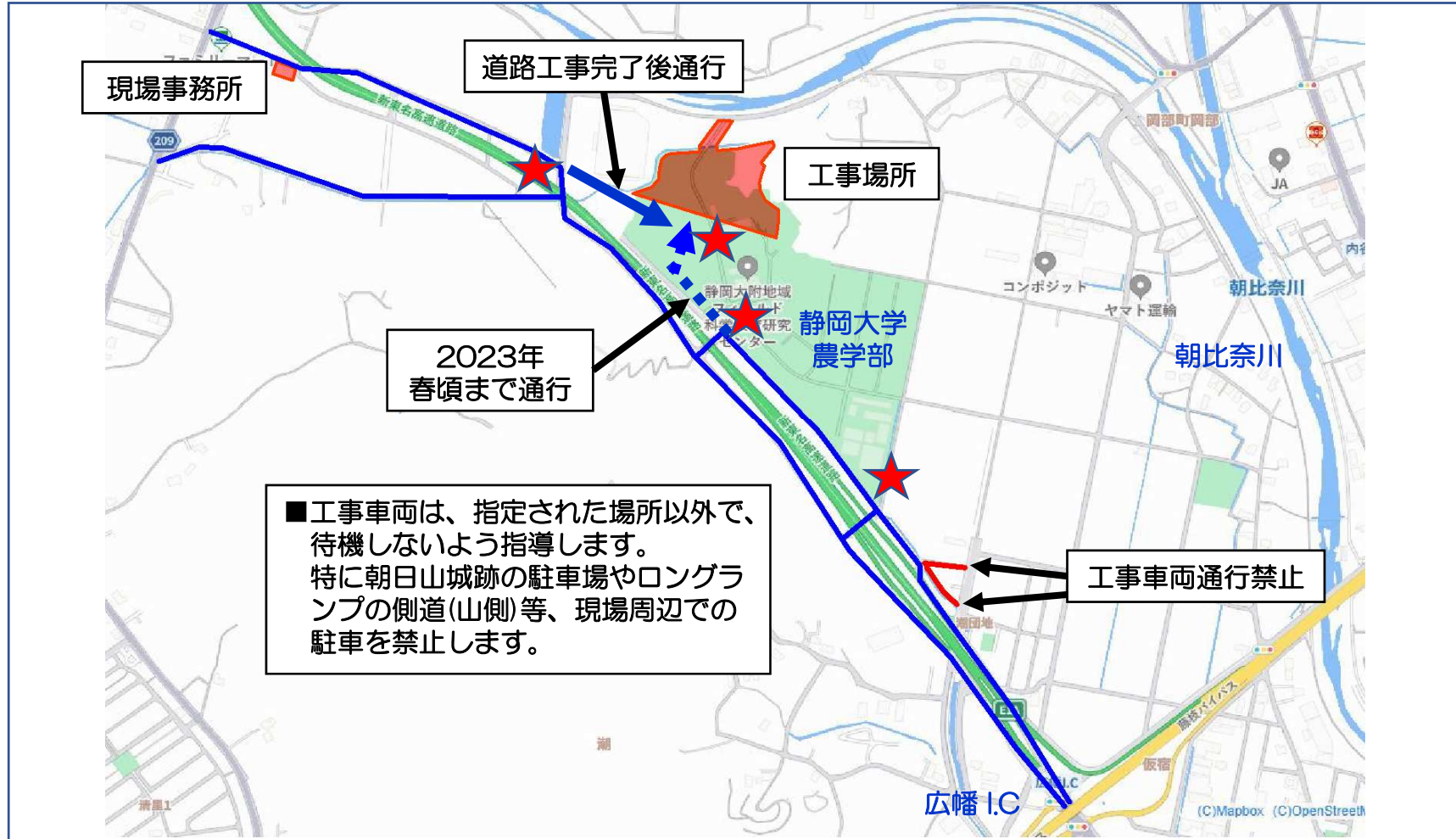


作業時間：原則として 8：00 ～ 18：00
 （前後1時間程度、作業準備・片付け実施）

休日：原則として 日曜日、祝日
 （台風、降雨等の対策が必要な場合は除く）

※その他、作業が必要な場合には、事前にお知らせします

4.工事車両の通行ルート



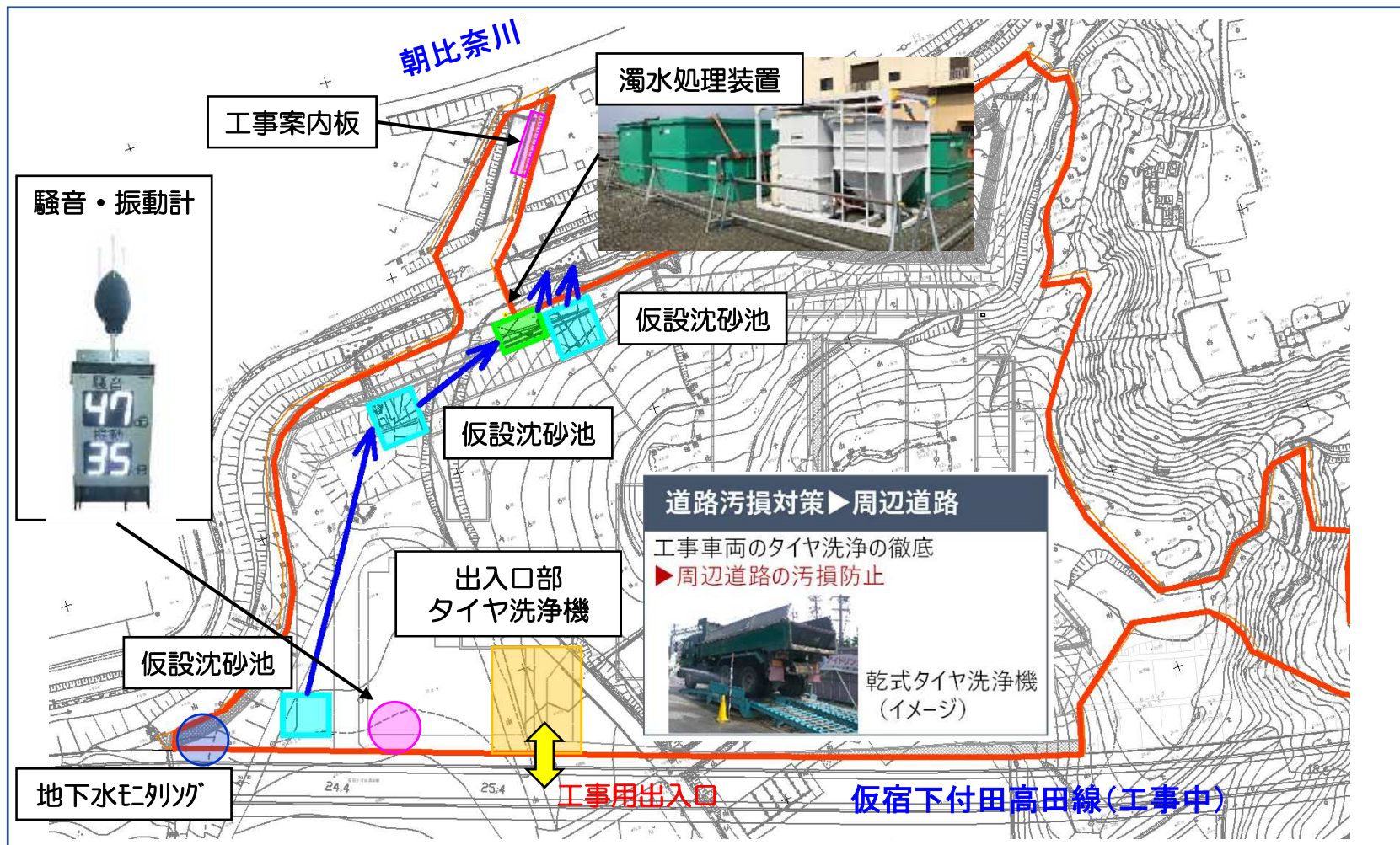
— 工事車両通行ルート

★ 交通誘導員

5-1.環境対策

項目	内容	効果
場内排水	<ul style="list-style-type: none">・造成工事期間中の雨水等の排水は、仮設沈砂池で一旦集水し、濁りを除去したのち排水します。・コンクリート工事に伴う排水は、濁水処理設備で水素イオン濃度(pH)を調整したのち排水します。・排水先は、準用河川高田大溝川のゲート下流側に排水します。	<ul style="list-style-type: none">・泥水等の外部流出防止・汚濁水の河川への流出防止
騒音 振動	<ul style="list-style-type: none">・低騒音型建設機械を使用します。・場内制限速度(15km/h)を設定し、徹底します。・騒音、振動計を設置し、常時監視します。	<ul style="list-style-type: none">・騒音、振動の発生抑制
粉じん	<ul style="list-style-type: none">・出入口部に乾式タイヤ洗浄機を設置します。・工事用車両の場内通路は、適時散水を行います。・残土運搬車両の荷台湿潤化を行います。	<ul style="list-style-type: none">・粉じん発生の低減

5-2.環境対策



工事期間中は、大変ご迷惑を
お掛けいたしますが、何卒、
ご理解とご協力を賜りますよう
よろしくお願いいたします。